

# Ouest Réparations Résines

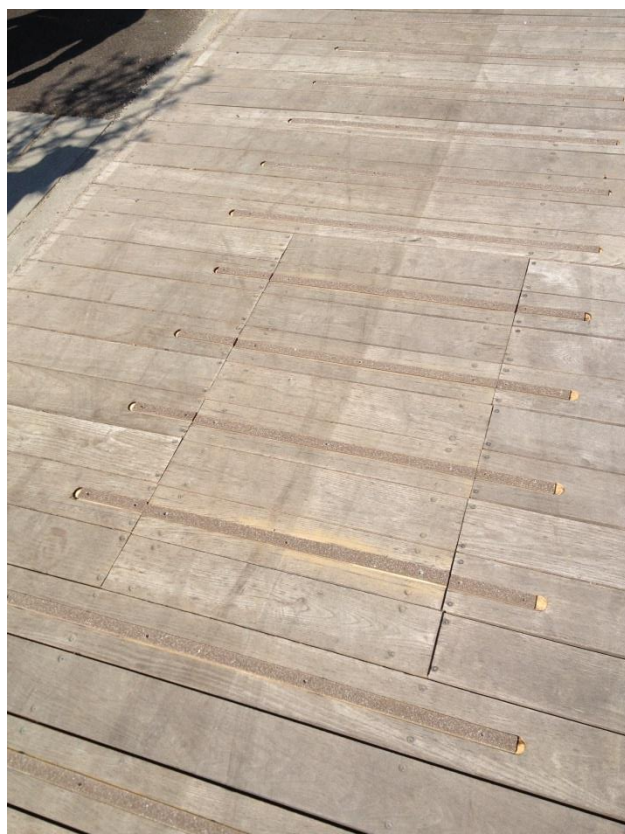
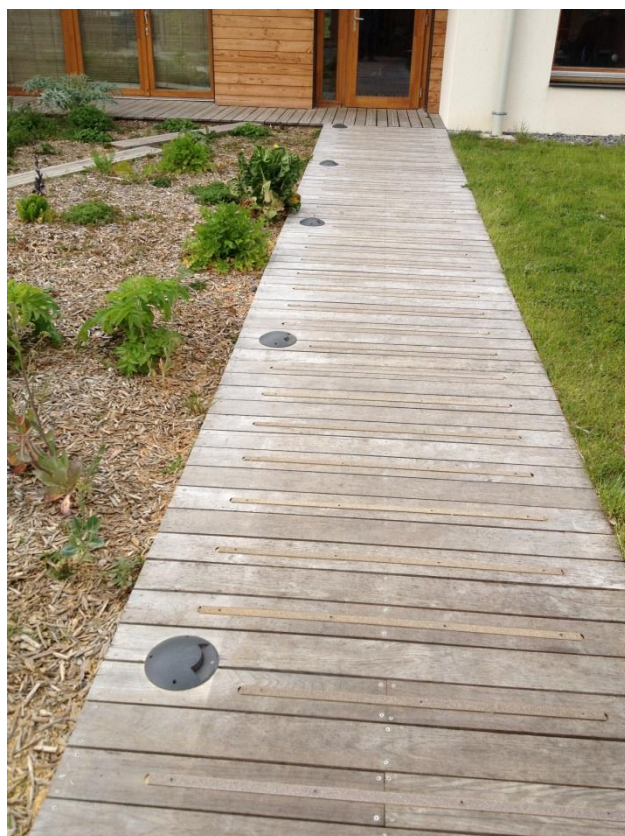
Route de Changé - RD 162  
53240 SAINT JEAN SUR MAYENNE  
Tél. : 02 43 68 35 02 - Fax : 02 43 66 14 91  
E-mail : [jm@or53.fr](mailto:jm@or53.fr) - Site : [www.or53.fr](http://www.or53.fr)  
SARL au capital de 24 000 € Siret - RC 330 825 191 000 35 APE 515 L  
N° TVA FR 06 330 825 191 TVA acquittée sur Débit

ÉQUIPEMENTS  
MARINE  
INDUSTRIE  
COLLECTIVITÉS  
BÂTIMENT

## Systemes Profilés de Composants Antidérapants

### PLAT ALU PRS 25/8 T.V.R

3





# Ouest Réparations Résines

Route de Changé - RD 162  
53240 SAINT JEAN SUR MAYENNE  
Tél. : 02 43 68 35 02 - Fax : 02 43 66 14 91  
E-mail : [jm@or53.fr](mailto:jm@or53.fr) - Site : [www.or53.fr](http://www.or53.fr)  
SARL au capital de 24 000 € Siret - RC 330 825 191 000 35 APE 515 L  
N° TVA FR 06 330 825 191 TVA acquittée sur Débit

ÉQUIPEMENTS  
MARINE  
INDUSTRIE  
COLLECTIVITÉS  
BÂTIMENT

## Systèmes Profilés de Composants Antidérapants PLAT ALU PRS 25/8 T.V.R Pour Ouvrage neuf et Ouvrage existant :

### Description technique :

#### Composition des PLATS ALU PRS 25/8 T.V.R :

- ✓ Résine époxy L1328 T.V.R et corindon coulés sur profils alu.
- ✓ 4 tampons mousse de réservation sur la partie supérieure pour permettre la fixation des PLATS ALU PRS 25/8 T.V.R.
- ✓ 4 pré-perçages de l'aluminium sous les tampons pour permettre la fixation.

#### Dimensions des PLATS ALU PRS 25/8 T.V.R :

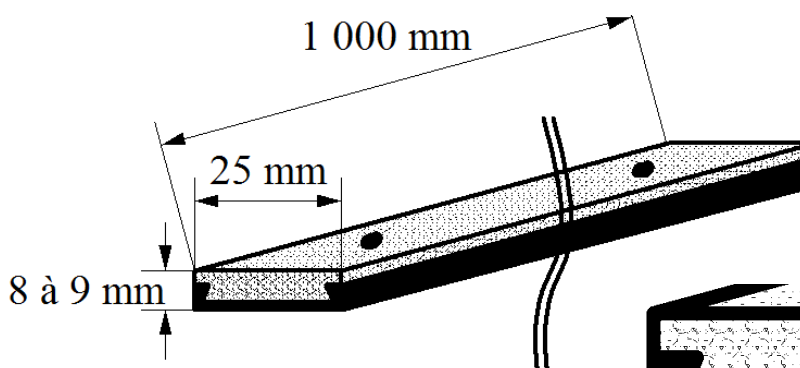
- ✓ Longueur standard 1.000 mm (nous consulter pour d'autres dimensions).
- ✓ Largeur 25 mm.
- ✓ Epaisseur hors tout 8 à 9 mm.

#### Pose des PLATS ALU PRS 25/8 T.V.R :

- ✓ La largeur "idéale" des lames du platelage sera de 150 mm maximum.
- ✓ La longueur "idéale" du platelage sera multiple de 1 ml. Si une découpe est nécessaire utiliser une scie à métaux.
- ✓ Deux possibilités de pose :
  - 1) Sans défonçage des lames (surépaisseur de 8 à 9 mm hors tout).
  - 2) Avec défonçage des lames sur 6 mm de profondeur (surépaisseur de 2 à 3 mm hors tout)

#### Fixations des PLATS ALU PRS 25/8 T.V.R :

- ✓ A raison de 4 fixations au ml dans les réserves en mousse.
- ✓ Poser et maintenir le plat ALU PRS 25/8 T.V.R dans la rainure de la lame.
- ✓ Percer avec une mèche Ø 3,5 mm la lame bois (sur environ 10 mm pour éviter la casse des vis) suivant dureté du bois.
- ✓ Visser les 4 vis bois Inox A2 de 4 x 30 mm.

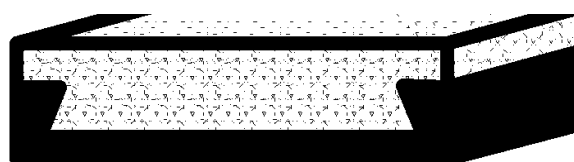


### Service Technique

Denis & Jean-Marie ONFRAY

Tél : 02 43 68 35 02

[jm@or53.fr](mailto:jm@or53.fr)



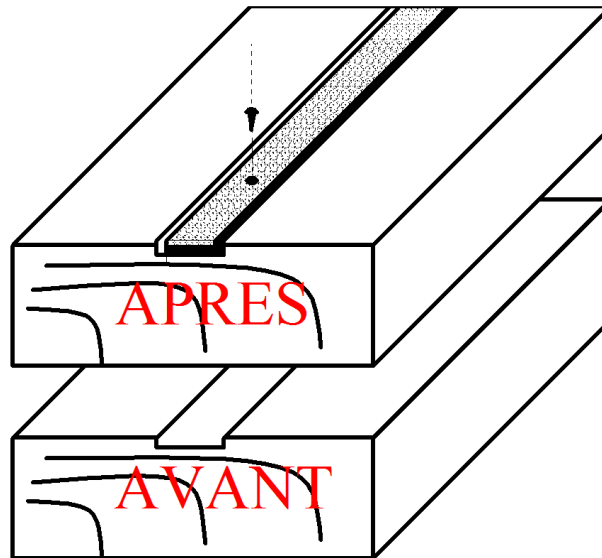


# Ouest Réparations Résines

Route de Changé - RD 162  
53240 SAINT JEAN SUR MAYENNE  
Tél. : 02 43 68 35 02 - Fax : 02 43 66 14 91  
E-mail : jm@or53.fr - Site : www.or53.fr  
SARL au capital de 24 000 € Siret - RC 330 825 191 000 35 APE 515 L  
N° TVA FR 06 330 825 191 TVA acquittée sur Débit

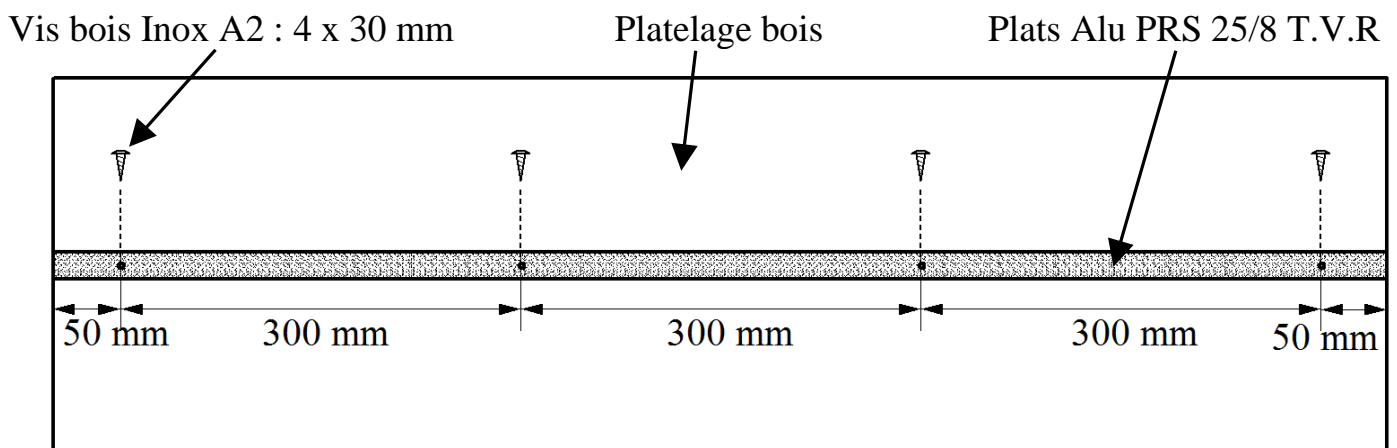
ÉQUIPEMENTS  
MARINE  
INDUSTRIE  
COLLECTIVITÉS  
BÂTIMENT

## Pose de profilé alu plat Antidérapant PRS 25/8 T.V.R après défonçage de la lame



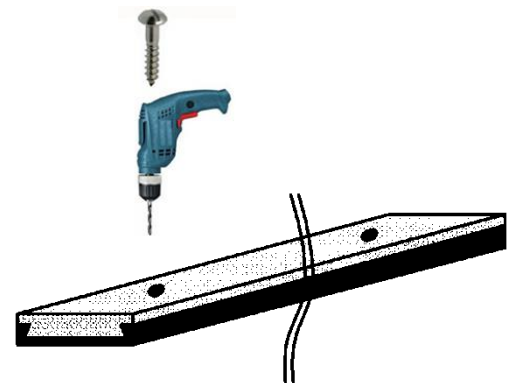
Dimension conseillée de la rainure 28 / 6 mm

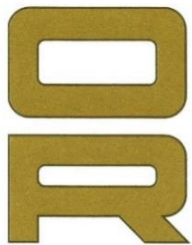
### Vue de dessus schéma PRS T.V.R



### Schéma de pose PRS N° 3

- ✓ Poser et maintenir le PLAT ALU PRS 25/8 T.V.R sur la lame.
- ✓ Percer avec une mèche  $\varnothing$  3,5 mm la lame bois (sur environ 10 mm pour éviter la casse des vis).
- ✓ Visser les 4 vis bois Inox A2 de 4 x 30 mm.





# Ouest Réparations Résines

Route de Changé - RD 162  
53240 SAINT JEAN SUR MAYENNE  
Tél. : 02 43 68 35 02 - Fax : 02 43 66 14 91  
E-mail : jm@or53.fr - Site : www.or53.fr  
SARL au capital de 24 000 € Siret - RC 330 825 191 000 35 APE 515 L  
N° TVA FR 06 330 825 191 TVA acquittée sur Débit

ÉQUIPEMENTS  
MARINE  
INDUSTRIE  
COLLECTIVITÉS  
BÂTIMENT

## PLAT ALU / EPOXY ANTIDERAPANTES PRS 25/8 T.V.R

### Méthode de coupe & Entretien

#### Méthode de coupe :

Lorsqu'une découpe des plats est nécessaire pour ajuster la mesure du traitement antidérapant il est obligatoire de respecter la méthode suivante afin de ne pas détériorer le système Aluminium/Résine.

Le profil ne doit subir en aucun cas de surchauffe lors de la coupe, ce qui entraînerait un décollement du revêtement.

Utiliser une meuleuse d'angle munie d'un disque matériaux très fin pour entailler le composants Résine/Corindon jusqu'au matériau aluminium cette coupe ne doit pas dépasser deux à trois secondes

Utiliser une scie à métaux pour procéder à la coupe du plat aluminium. Ebavurer avec une lime puis fixer le système antidérapant.

**Ne jamais découper l'ensemble Résine/Corindon et profilé aluminium avec la meuleuse d'angle.**

Cette opération trop longue conduirait obligatoirement à une augmentation importante de chaleur qui entraînerait une détérioration de la résine et un décollement partiel avec son support

#### 2) Entretien:

Le système Plat Alu / Epoxy Antidérapantes PRS 25/8 T.V.R ne nécessite aucun entretien particulier. Le nettoyage du platelage peut être effectué deux fois par an à l'aide d'un balai brosse, jets d'eau ou nettoyeur haute pression à environ 50 cm du support. Se reporter aux prescriptions d'entretien du platelage.

#### Service Technique

Denis & Jean-Marie ONFRAY

Tél : 02 43 68 35 02

[jm@or53.fr](mailto:jm@or53.fr)

